

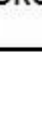

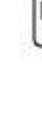
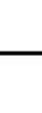

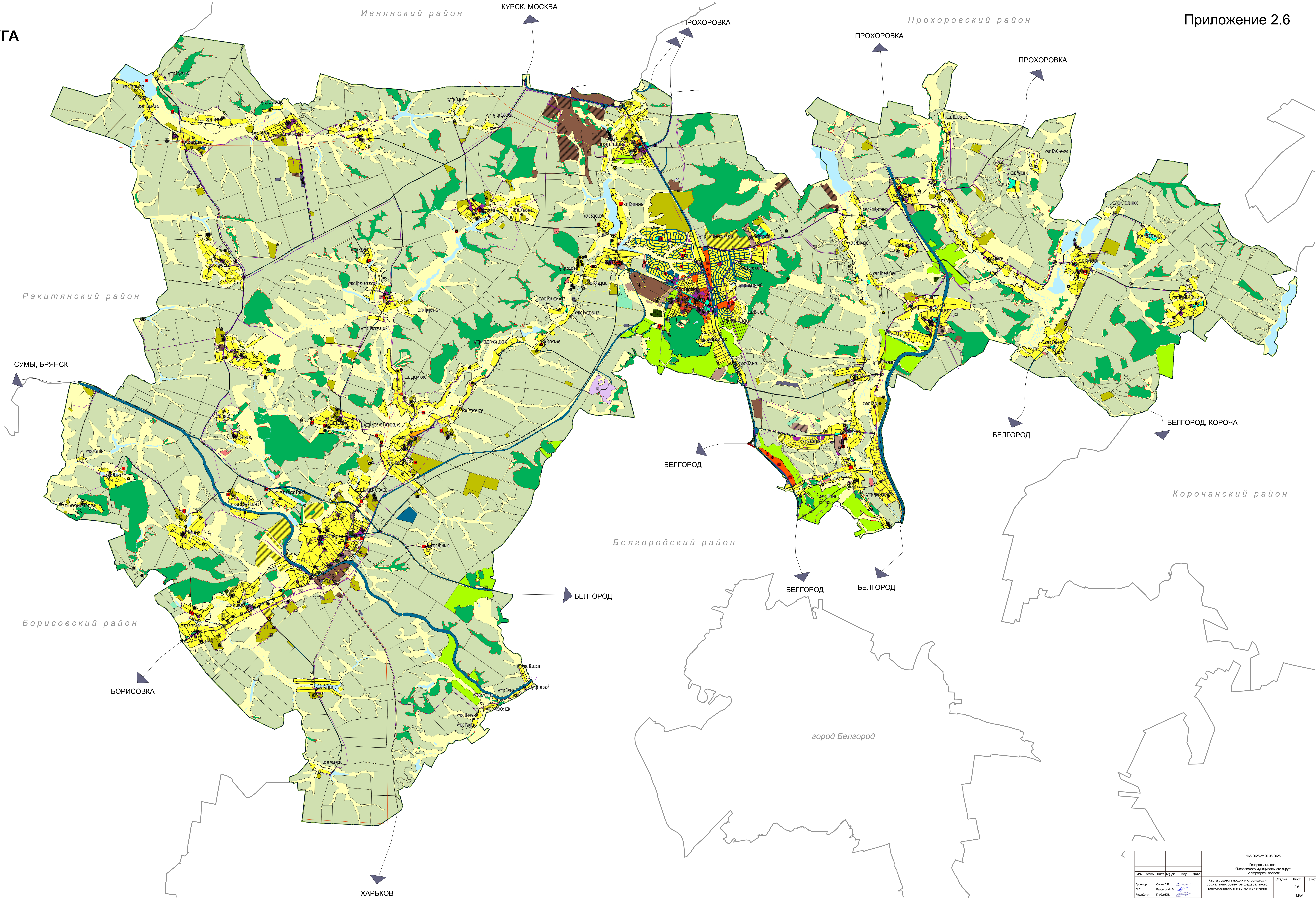


ГЕНЕРАЛЬНЫЙ ПЛАН
ЯКОВЛЕВСКОГО МУНИЦИПАЛЬНОГО ОКРУГА
МАТЕРИАЛЫ ПО ОБОСНОВАНИЮ.
Карта существующих и строящихся
социальных объектов федерального,
регионального и местного значения

ОБЪЕКТЫ СОЦИАЛЬНОЙ ИНФРАСТРУКТУРЫ:

Код объекта	Значение	Условные обозначения			
		Существ. и строй.	Планир. к разм.	Планир. к реконст.	Планир. к ликвид.
Объекты образования и науки					
602010101	Дошкольная образовательная организация				
602010102	Общеобразовательная организация				
602010103	Организация дополнительного образования				
Объекты культуры и искусства					
602010201	Объект культурно-просветительного назначения				
602010202	Объект культурно-досугового (клубного) типа				
Объекты физической культуры и массового спорта					
602010301	Объект спорта, включающий раздельно нормируемые спортивные сооружения				
602010302	Спортивное сооружение				
Объекты здравоохранения					
602010401	Лечебно-профилактическая медицинская организация, оказывающая медицинскую помощь в стационарных условиях, ее структурное подразделение				
602010402	Лечебно-профилактическая медицинская организация, оказывающая медицинскую помощь в амбулаторных условиях, и(или) в условиях дневного стационара				
602010406	Обособленное структурное подразделение медицинской организации, оказывающей первичную медико-санитарную помощь				
Объекты социального обслуживания					
602010501	Стационарные организации социального обслуживания				
Объекты отдыха и туризма					
602010604	Детский оздоровительный лагерь				



Приложение 2.6